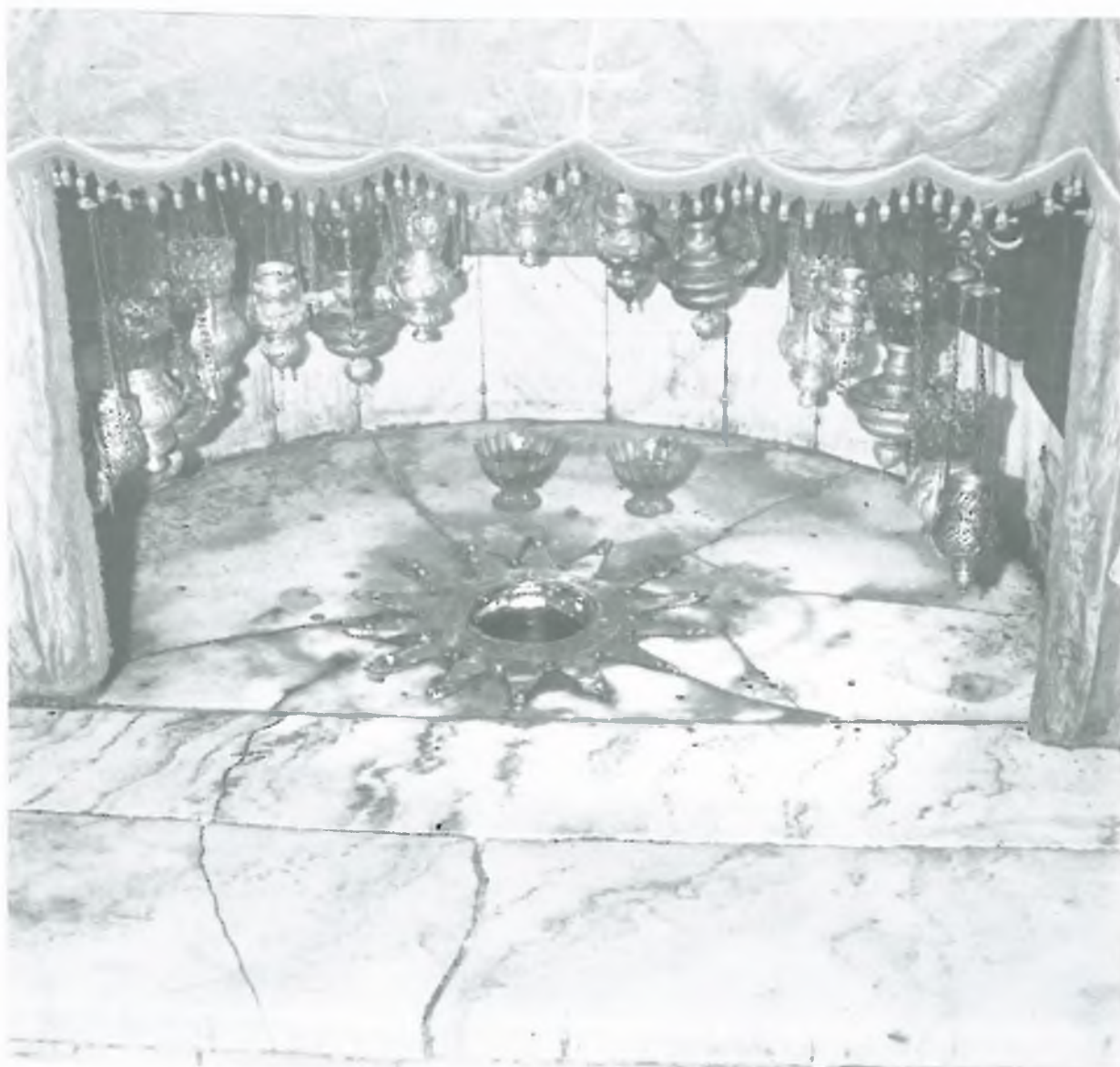




HLAS SV. CYRILA A METODA

VÁNOCE 1992



A SLOVO TĚLEM UČINĚNO JEST

Na místě jeskyně, v níž se narodil Pán Ježíš, byl postaven kostel Narození. Bočními schody v jeho chóru se sejde do krypty. Na stěnách visí orientální koberce a brokáty, ze stropu visí stříbrné svícný. V podlaze bývalé jeskyně je zapuštěna deseticípá hvězda s nápisem "Hic de virgine Maria Jesus Christus natus est", což znamená: "Zde se narodil Ježíš Kristus z Panny Marie."